

PRODUKTBESCHREIBUNG

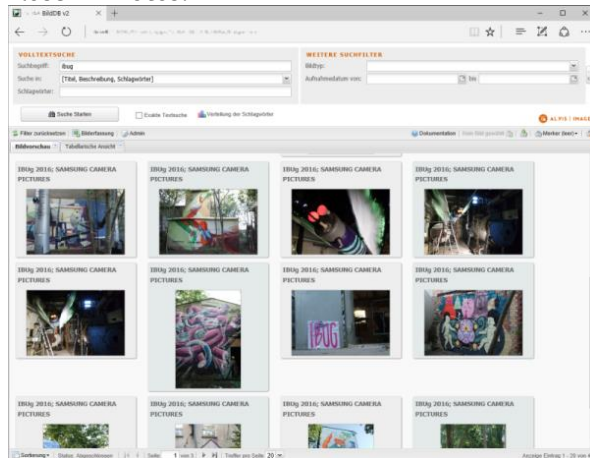
1

Kurzbeschreibung

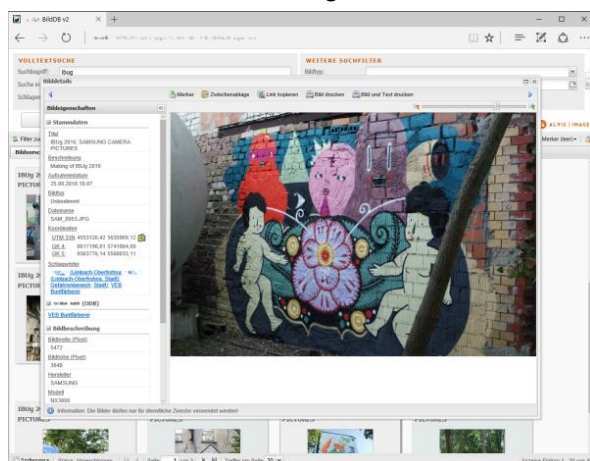
Die Software AL.VIS/Images ist eine netzwerk-basierte und mehrbenutzerfähige Webanwendung zur Verwaltung digitaler Fotos. Die Anwendung ist als Internetlösung zum Management von umfangreichen Datenbeständen konzipiert. Dies beinhaltet die Erfassung, Verwaltung, Recherche und den Export von Bilddateien.

Die Software basiert auf Technologien, die performante und stabile Anwendungen ermöglichen. Dazu gehören der Einsatz der Microsoft .Net-Technologie, eines modernen Datenbanksystems und des IIS-Webrowsers. Die moderne Nutzeroberfläche mit umfangreichen Funktionen ist auf der Basis von Ext.NET und Sencha Ext JS aufgebaut.

Bildschirmfotos:



Rechercheergebnisse



Detaillansicht

Produktbeschreibung

Bereitstellen von Fotos

- Weboberfläche zur Bestandsrecherche
- Eigene Zusammenstellungen
 - Download als Zip-Archiv
 - Speicherung in personalisierten Shares
 - Druck
 - Versand per Email
- Schnittstellen zur Suche sowie Anzeige der Metadaten und Vorschau der Fotos
- Einfügen von Wasserzeichen für den Export
- Verschiedene Drucklayouts

Verschiedene Ansichten

- Detail- und Bearbeitungsfenster
- Listenansicht in tabellarischer Form
- Miniaturvorschau
- Einfaches Blättern in den Suchergebnissen

Technologie

- Microsoft .NET Framework 4.5.1
- Windows Imaging Components für die Verarbeitung und Auswertung der Fotos
- Ext.NET-basierte Weboberflächen
- Windowsserver 2008 R2 oder höher mit IIS
- Unterstützte Webbrowser: Internet Explorer, Edge, Opera, Chrome, Firefox
- Datenbanksystem zur Verwaltung der Daten PostgreSQL/PostGIS
- Dateihandling basierend auf UNC-Pfaden
- Verwaltung der Bilddateien in 2 Modi
 - Speicherung und Verwaltung von Kopien der Originalbilder in einem separaten Netzwerkshare
 - Speicherung und Verwaltung der Verweise zu den Originalbildern

PRODUKTBESCHREIBUNG

2

Datenimport

- Gleichzeitige Erfassung mehrerer Fotos über die Weboberfläche
- Synchronisation des Datenbestands mit einem Netzwerkordner möglich (bei Verwaltung der Verweise zu den Dateien)
- Automatisches Auslesen von Metadaten (EXIF, IPTC)
- Anbindung an ActiveDirectory, um Angaben zum Erfasser abzufragen (z. B. Name, E-Mail-Adresse) und in Metadaten abzuspeichern
- Unterstützung der Standard-Bildformate BMP, GIF, JPEG, PNG, TIFF; Erweiterung durch Installation weiterer Plug-Ins möglich

Organisieren und Strukturieren

der Datenbestände

- Kategorisierung und Verschlagwortung von Fotos
- Verwaltung von Angaben zum Bildautor und des Erfassungsdatums

Administration

- Anpassung der Bildgruppen
- Freie Konfiguration verfügbarer Metadaten möglich
- Bearbeitung der Bildtypen

Sicherheit und Rechteverwaltung

- Konfiguration von Lese-, Schreib- und Administrationsrechten für Bildgruppen
- Verwaltung des Datenbestands im separaten Share möglich
- Zugriffsberechtigungen für ActiveDirectory-Gruppen

Unterstützung von Geo-Tags

(diese Funktionen sind optional und benötigen die Anbindung eines WebGIS)

- Darstellung des Aufnahmestandorts auf der Karte
- Manuelle Georeferenzierung von Fotos
- Auswahl der Fotos von der Karte

Schnittstellen

- Bereitstellung offener Dienste-Schnittstellen – standardisierte WSDL-Beschreibung, Service liefert Antworten als XML oder JSON
- Datenbankbasierte Anwendungsschnittstellen konfigurierbar
- Unterstützung der Cardo-Schnittstellen

Suchoptionen

- Suche in Titel, Beschreibung, Schlagwörtern und Dateinamen
- Suche in Metadaten
- Filter nach Bildtyp und Aufnahmedatum
- Räumliche Auswahl in der Karte

Sprachen

- Anwendungsoberfläche in Deutsch und Englisch